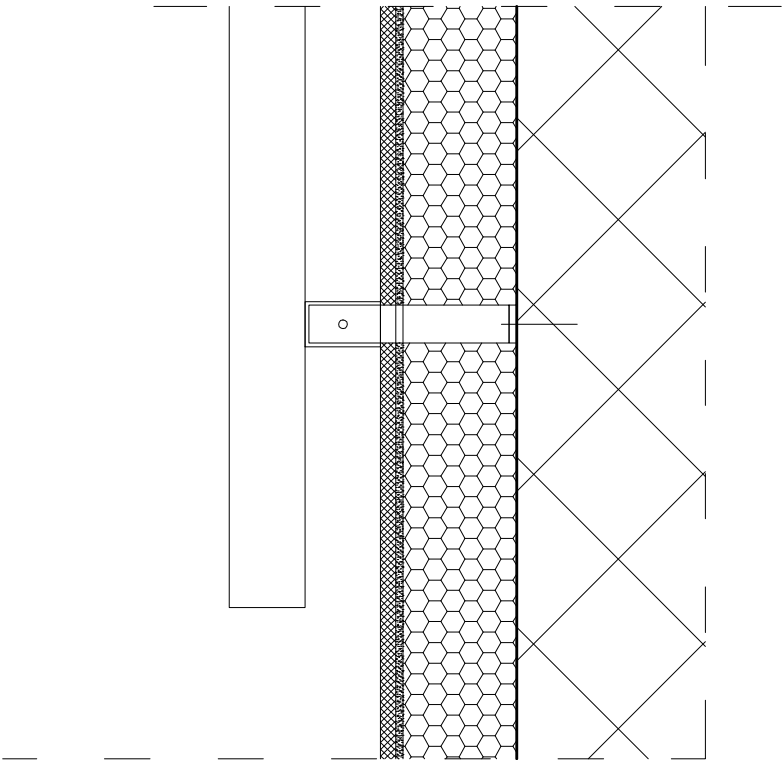
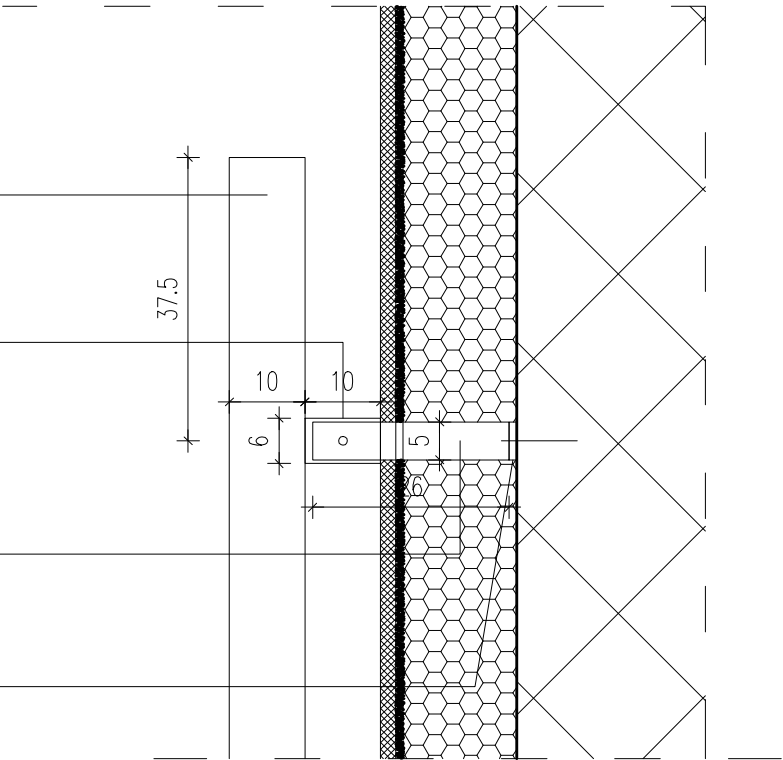


PROFIL ZAMKNIĘTY 100x50x4
MALOWANY PROSZKOWO KOLOR RAL7015

PROFIL ZAMKNIĘTY 60x20x3
MALOWANY PROSZKOWO KOLOR RAL7015

PŁASKOWNIK STALOWY 50X12
L – 270

PŁASKOWNIK STALOWY 50X12
L – 150



UWAGI I OZNACZENIA			
WSZELKIE PRACE NALEŻY PROWADZIĆ ZGODNIE Z ZASADAMI SZTUKI BUDOWLANEJ.			
PRZED PRZYSTĄPIENIEM DO ROBÓT SPRAWDZIĆ W ODPWIEDNICH PROJEKTACH ROBOTY ZWIĄZANE Z PROJEKTAMI KONSTRUKCJI, INSTALACJI WENTYLACJI, SANITARNYCH I ELEKTRYCZNYCH. EWENTUALNE WADY KOORDYNACYJNE PRZEDSTAWIĆ NADZOROWI AUTORSKIEMU PRZED PRZYSTĄPIENIEM DO ROBÓT. NIE NALEŻY PROWADZIĆ ROBÓT W PRZYPADKU STWIERDZENIA WAD KOORDYNACJI PROJEKTU.			
W SZCZEGÓLNOŚCI NIE NALEŻY PROWADZIĆ ROBÓT W OPARCIU O DOKUMENTACJĘ JEDNEJ BRANŻY BEZ SPRAWDZENIA ICH ODNIESIEN DO ARCHITEKTURY I POZOSTAŁYCH BRANŻ.			
WSZYSTKIE WARSTWY ŚCIENNE I STROPOWE ZGODNIE Z OPISEM PROJEKTU.			
NAROŻNIKI ŚCIAN I STROPÓW ŻELBETOWYCH NALEŻY FAZOWAĆ POD IZOLACJĘ PRZECIWWODNĄ WG TECHNOLOGII IZOLACJI WODOSZCZELNYCH.			
WSZYSTKIE ELEMENTY IZOLACJI TARASÓW I BALKONÓW WYKONANE ZGODNIE Z WYMAGANIAM I STANDARDAMI PRODUCENTA, W/G ROZWIĄZAŃ SYSTEMOWYCH			
WSZYSTKIE ELEMENTY IZOLACJI DACHÓW, WYKOŃCZEŃ COKOŁÓW, OBRZEŻY, OBRÓBEK ODWODNIEN, DYLATACJI, WYKONANE ZGODNIE Z WYMAGANIAM I STANDARDAMI PRODUCENTA, WG ROZWIĄZAŃ SYSTEMOWYCH			
DOKUMENTACJA WARSZTATOWA (WYKONAWCZA) ELEWACJI WRAZ Z SYSTEMEM MOCOWAŃ JEST W ZAKRESIE WYKONAWCY ELEWACJI.			
PARAPETY ZEWNĘTRZNE BEZ ŁĄCZEŃ.			
RYSUNKI ROZPATRYWAĆ ŁĄCZNIE Z RYSUNKAMI RZUTÓW, ELEWACJI I DETALI.			
WYKONAWCA MA OBOWIĄZEK SPRAWDZIĆ WYMIARY W NATURZE.			
PRZED WYKONANIEM RYSUNKÓW WARSZTATOWYCH ELEMENTÓW I PRZYSTĄPIENIA DO PRODUKCJI WYKONAWCA BALUSTRAD OBOWIĄZANY JEST UZGODNIĆ I ZWERYFIKOWAĆ OTRZYMANE ZAŁOŻENIA I DOSTOSOWAĆ JE DO ROZWIĄZAŃ SYSTEMOWYCH.			
WYKONAWCA MA OBOWIĄZEK WYKONANIA RYSUNKÓW WARSZTATOWYCH I PODANIA SZCZEGÓŁOWYCH ROZWIĄZAŃ. WYKONAWCA PONOSI PEŁNĄ ODPOWIEDZIALNOŚĆ ZA ROZWIĄZANIA SZCZEGÓŁOWE. WYKONAWCA MA OBOWIĄZEK UZYSKAĆ APROBATĘ GENERALNEGO PROJEKTANTA, BĄDŹ JEGO PRZEDSTAWICIELA DLA PROPONOWANYCH ROZWIĄZAŃ.			
NIE NALEŻY ODMIERZAĆ WYMIARÓW Z RYSUNKU, ANI TEŻ UŻYWAĆ GO JAKO SZABLONU. WSZELKIE NIEJASNOŚCI BEZZWŁOCZNIE KONSULTOWAĆ Z PROJEKTANTEM.			
W PRZYPADKU ROZBIEŻNOŚCI WYMIAROWYCH POMIĘDZY RYSUNKAMI DETALI I CAŁOŚCI PROJEKTOWANEGO ELEMENTU, PODSTAWĄ WYMIAROWANIA SĄ RYSUNKI DETALI			
WSZYSTKIE PRAWA AUTORSKIE DOTYCZĄCE TEGO RYSUNKU SĄ WŁASNOŚCIĄ PRACOWNIA ZUKOWSKI ANNA ŻUKOWSKA.			
NINIEJSZY RYSUNEK JEST WYDANY POD WARUNKIEM IŻ NIE BĘDZIE KOPIOWANY, ANI UDOSTĘPNIANY BEZ UZGODNIENIA Z PRACOWNIĄ ZUKOWSKI.			
NIE NALEŻY ODMIERZAĆ WYMIARÓW Z RYSUNKU, ANI UŻYWAĆ GO JAKO SZABLONU.			
INWESTYCJA:			
PROJEKT BUDOWLANY DOCIEPLENIA BUDYNKU DYDAKTYCZNEGO WYDZIAŁU INSTRUMENTALNO–PEDAGOGICZNEGO UNIWERSYTETU MUZYCZNEGO FRYDERYKA CHOPINA W BIAŁYMSTOKU, UL. KAWALERYJSKA 5			
INWESTYTOR:			
UNIWERSYTET MUZYCZNY FRYDERYKA CHOPINA Z SIEDZIBĄ W WARSZAWIE 00–368 WARSZAWA; UL. OKÓLNIK 2 NIP: 525 000 77 15 , REGON:000 275 702			
GENERALNY PROJEKTANT:			
ZUKOWSKI – ANNA ŻUKOWSKA 15–774 BIAŁYSTOK, UL. KOŁŁĄTAJA 36/10 NIP: 712 275 13 14 , REGON:200 863 284		Z U K O W S K I A N N A Ż U K O W S K A	
DANE		DATA	PODPIS
PROJEKTANCI	: MGR INŻ. ARCH. PIOTR Z. SKÓRA 17/PDOKK/2014		
	MGR INŻ. ARCH. ANNA ŻUKOWSKA		
	MGR INŻ. ARCH. MACIEJ ŻUKOWSKI		
FAZA PROJEKTU	: PROJEKT BUDOWLANY		
BRANŻA	: ARCHITEKTURA		
TYTUŁ RYSUNKU	: DETAK TREJĄŻ		
NR RYSUNKU			
A/021			
SKALA	: 1:10		
DATA	: BIAŁYSTOK GRUDZIEŃ 2015		
NINIJSZY PROJEKT JEST WŁASNOŚCIĄ JEGO AUTORÓW. KOPIOWANIE, PUBLIKOWANIE ORAZ WYKORZYSTYWANIE PROJEKTU DO JAKICHKOLWIEK INNYCH CELÓW BEZ WIEDZY I ZGODY AUTORÓW JEST ZABRONIONE NA MOCY USTAWY O PRAWIE AUTORSKIM I PRAWACH POKREWNYCH Z DNIA 4 LUTEGO 1994 R. (DZ. U. Z 1994 R., NR 24, POZ. 83)			
NR STRONY			